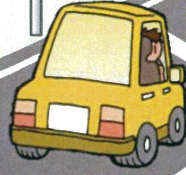


横断歩道は 歩行者優先です!!



停止

減速



横断歩行者等妨害等違反

罰則

3か月以下の懲役
又は5万円以下の罰金
過失10万円以下の罰金

反則金

大型・中型 準中型車	} 12,000円
普通車	
二輪車	7,000円
原付	6,000円

違反点

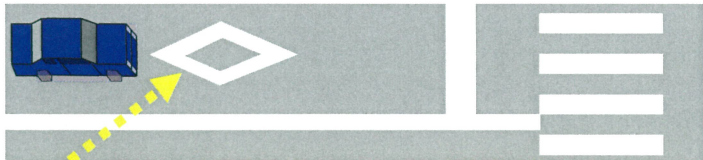
2点

横断歩道の直前で
停止できる速度で!

減速

38条1項(前段)

横断歩道に接近する場合、横断しようとする歩行者等がないことが明らかでない場合を除きその横断歩道等の直前で停止できるような速度で進行しなければならない。



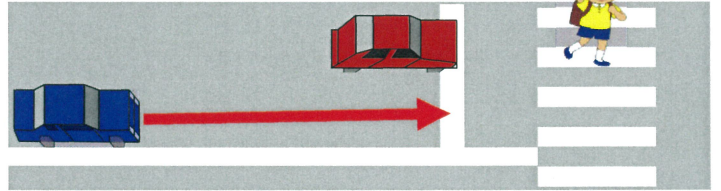
この路面標示は、横断歩道又は自転車横断帯ありを示しています。標示を見たら減速し、注意して横断歩道を走行しましょう。

停止車両の横で
一時停止

停止

38条2項

横断歩道等又はその手前の直前で停止している車両等がある場合、その停止している車両等の側方を通過してその前方に出ようとするときは、その前方に出る前に一時停止しなければならない。

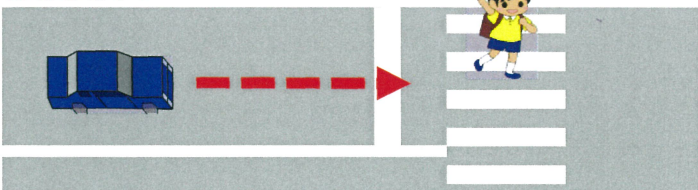


横断歩行者の
横断を妨げない

停止

38条1項(後段)

進路前方の横断歩道を横断し、又は横断しようとする歩行者等があるときは、その横断歩道等の直前で一時停止し、かつ、その歩行者等の通行を妨げないようにしなければならない。



追越し
追抜き の禁止

禁止

38条3項

横断歩道等及びその手前の側端から30メートル以内では、前方を進行している他の車両等(軽車両を除く)の側方を通過してその前方に出てはならない。

